



**woodtec Fankhauser GmbH**  
Maschinentechnik für den Holzbau

we make machines but  
**we love wood**

Holzrahmenbau

 **swiss quality**



# Elementbautisch

Das modulare System für den Holzrahmenbau





**CNC Fertigung**

Bei uns im Werk auf den Zehntelsmillimeter gefertigt. Für perfekte Winkligkeit der Anschläge



**Formstabile Verbindung**

Formschlüssige Steckverbindung dank perfekt toleriertem Presssitz und ultrarobuster Komposit-Platte



**Präzise nivellierbar**

Niedrige Standardhöhe von 35 cm. Präzise einstellbar, mit Verlängerungen bis 75 cm

**Spezialmodule**

Halbmodule von 0.75 x 3.0 m oder Langmodule mit 1.5 x 3.75 m, u.a. für die Verwendung mit dem MF-Portal

**Seitliche Tischverbreiterungen**

Bei Bedarf seitlich montierbare Tischverbreiterung. Ab über 80 cm mit Stützfuss

**Parallele Tischverbreiterung**

Fix montierte Tischverbreiterung mit min. 3 m Presshöhe, ausziehbar auf 3.25/3.5 wie eine Schublade

**Unterteilbare Arbeitsplattform**

Mehr Arbeitsplätze als bei Einzeltischen. Spart Platz und Anschaffungskosten

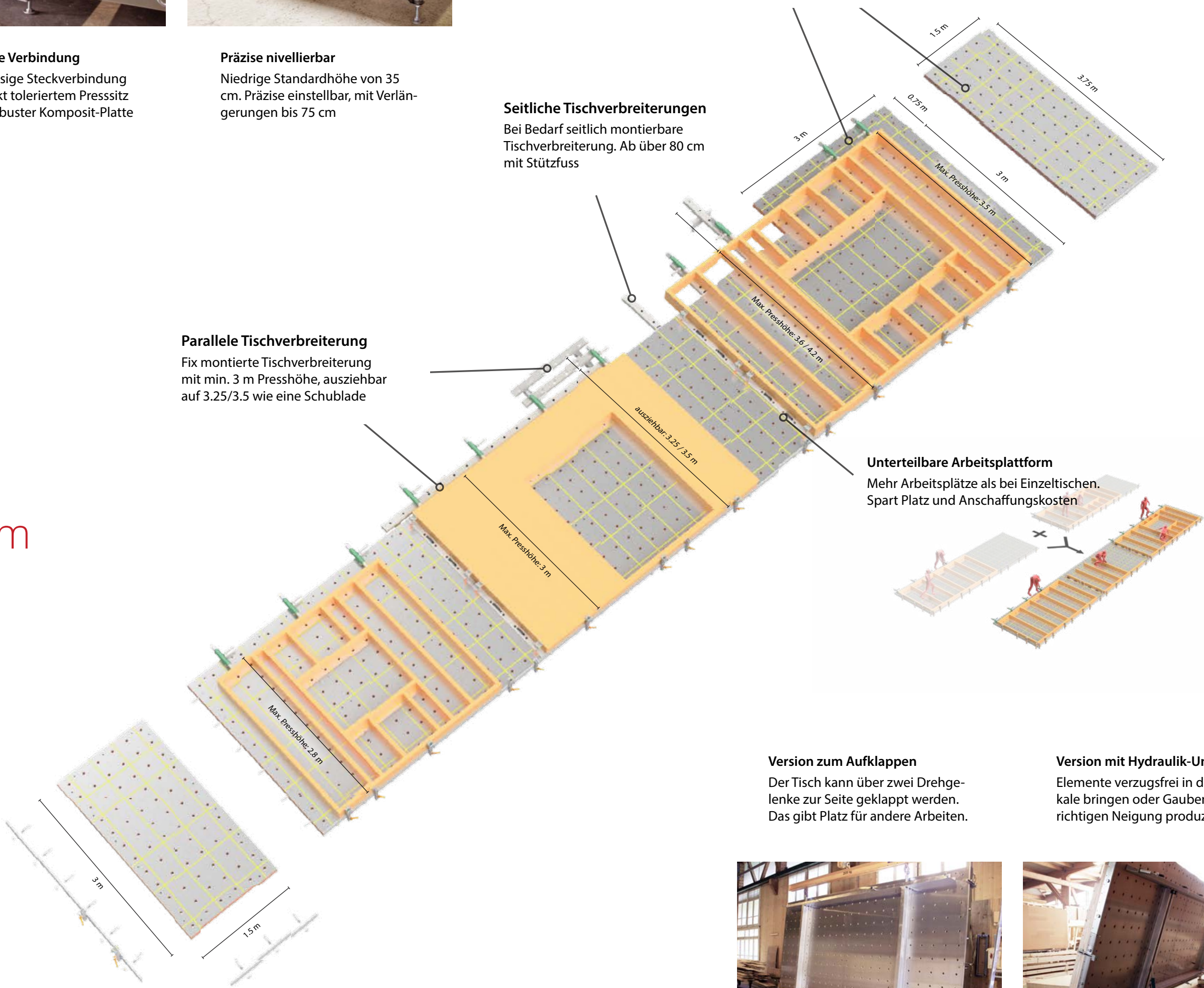
**Convertible Factory**

# Modulares System

Moderner Holzbau ist komplex und vielseitig. In der Produktion erfordert dies **Flexibilität**.

Eine modulare Anlage kann auftragsbezogen umgestellt, optimiert und jederzeit ausgebaut werden

Grundmodule  
+ Verbinder  
+ Anschläge  
+ Verbreiterungen  
= **Individueller Montagetisch**

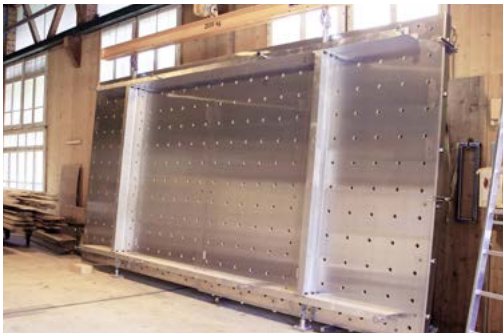


**Version zum Aufklappen**

Der Tisch kann über zwei Drehgeelenke zur Seite geklappt werden. Das gibt Platz für andere Arbeiten.

**Version mit Hydraulik-Unterbau**

Elemente verzugsfrei in die Vertikale bringen oder Gauben in der richtigen Neigung produzieren





Präzise und winklig

# Anschlagen & Einspannen

Elemente in den Winkel drücken und an den Anschlägen festziehen



**Pneumatisch Pressen**  
Zylinder drücken auch ohne Luftzufuhr nach und halten das Element gespannt



**In den Winkel**  
Element in den Winkel drücken oder längs spannen



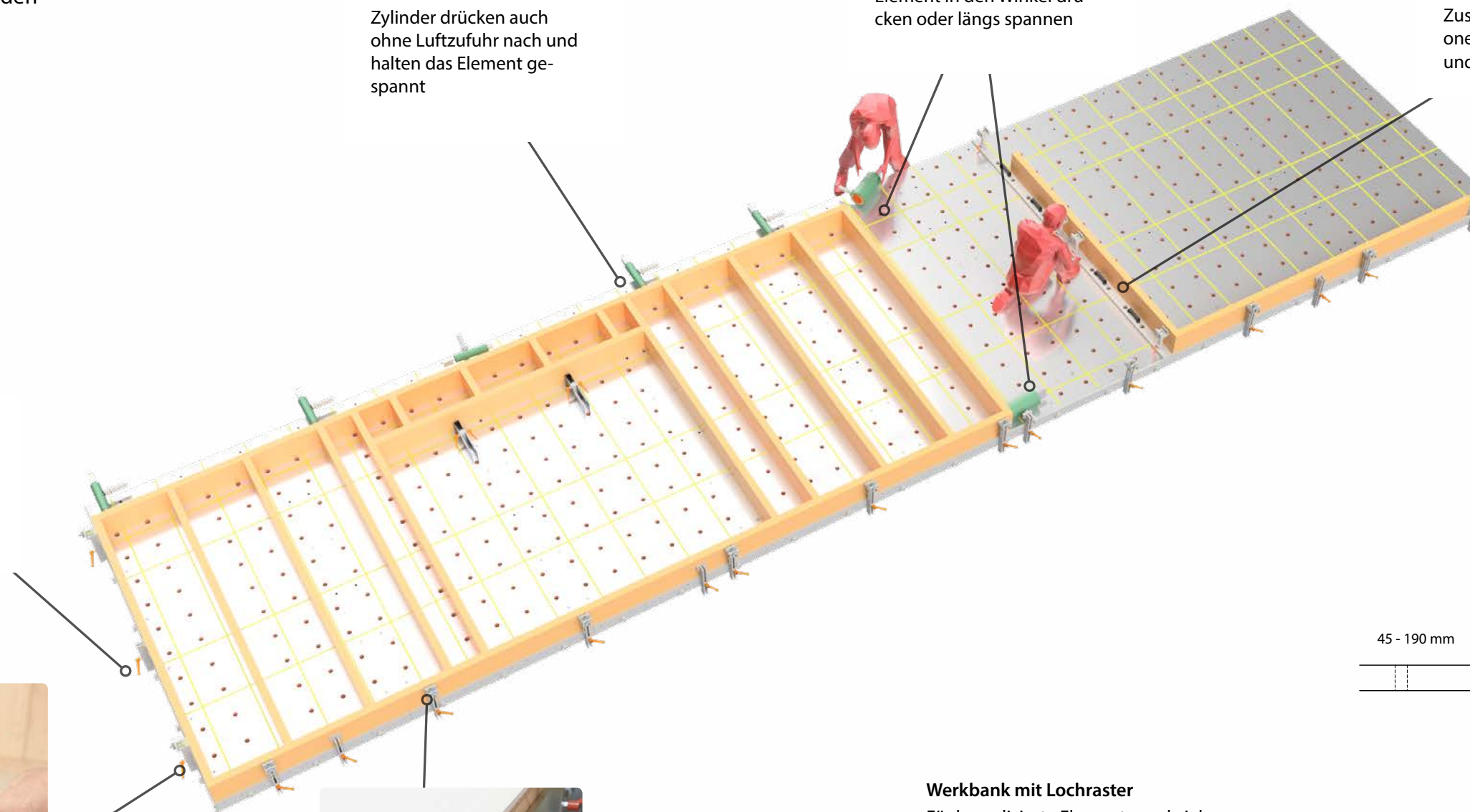
**Tischunterteilung**  
Zusätzliche Arbeitsstationen mit rechtem Winkel und flexiblen Anschlägen



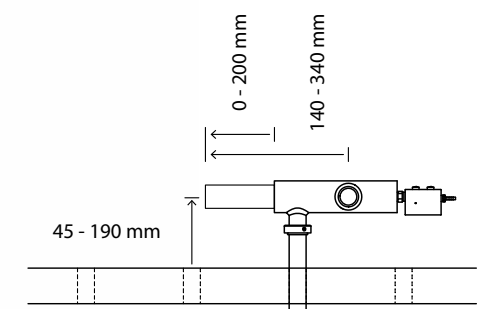
**Fixe und flexible Anschläge**  
20 mm dicke Anschlagplatte mit höhenverstellbaren Anschlägen bis 30 cm



**Magnethalterung für Tellerschrauben**  
Vedrehte Ständer sauber an Anschläge heranziehen



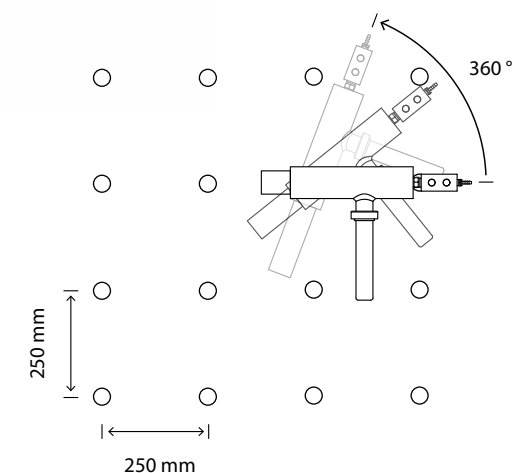
**Plattenanschlag**  
Plattenüberstand direkt auf dem Anschlag einstellen



## Werkbank mit Lochraster

Für komplizierte Elemente und viele andere Sachen:

- In alle Richtungen
- In der Höhe verstellbar
- Hub von 0 - 34 cm
- Kleiner Zylinder: 300 kg (10 bar)
- Grosser Zylinder: 1.4 t (10 bar)





**Zeitsparende Vorteile** von vorgängig eingespanntem Rahmen:

Mit einem Arbeiter

# Kontrollieren & Ausrichten

Zylinder halten die Elemente einspannt :  
Kontrolle, Nachrichten und Zusammentackern  
ohne dass sich das Element verschiebt



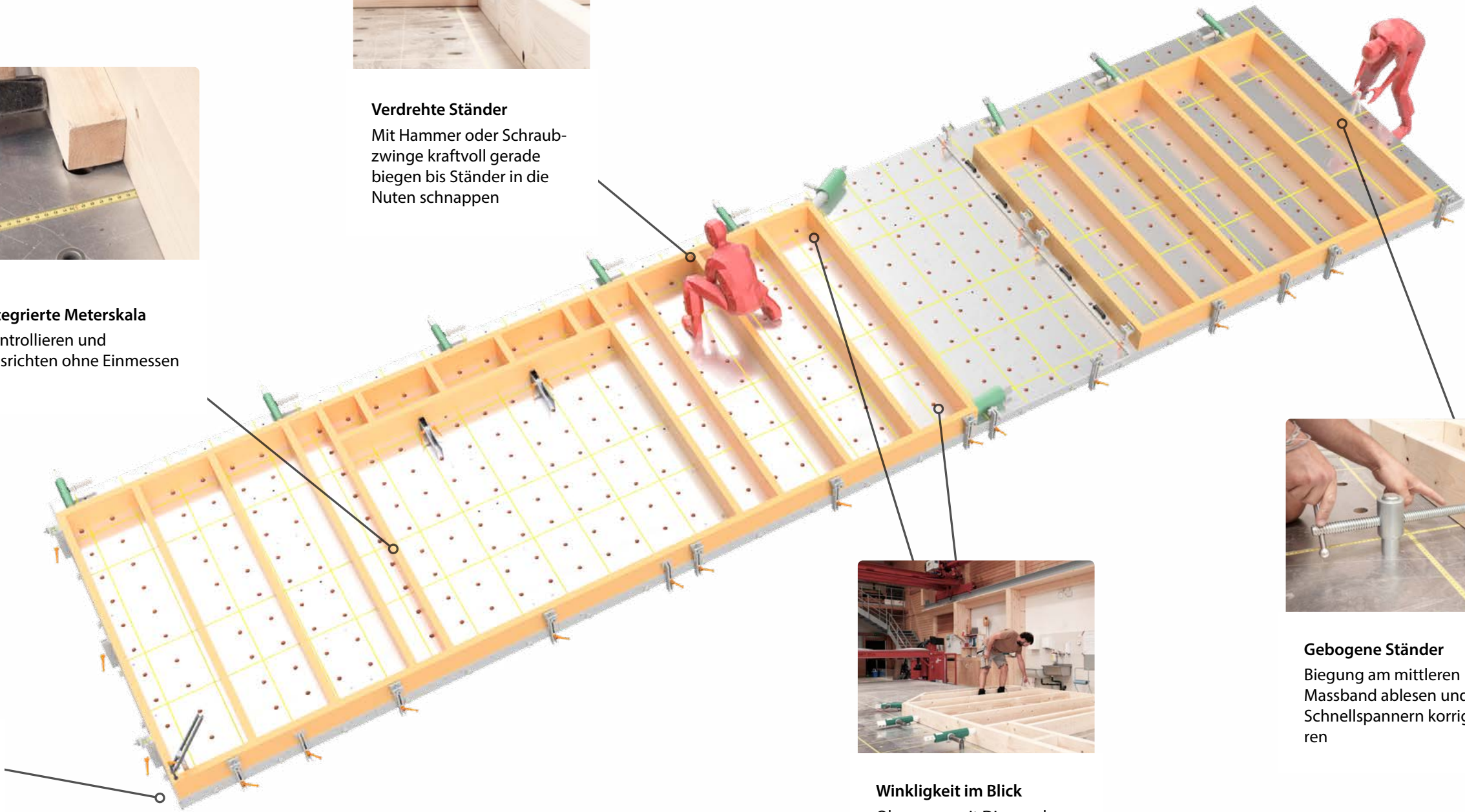
**Integrierte Meterskala**  
Kontrollieren und Ausrichten ohne Einmessen



**Perfekte Übergänge**  
Vertikal gebogene Hölzer eben auf die Tischfläche spannen



**Verdrehte Ständer**  
Mit Hammer oder Schraubzwinde kraftvoll gerade biegen bis Ständer in die Nuten schnappen



**Winkligkeit im Blick**  
Ohne zu zweit Diagnoale nachmessen: oberes und unteres Mass ablesen genügt



**Gebogene Ständer**  
Biegung am mittleren Massband ablesen und mit Schnellspannern korrigieren



**Nur ein Mann**  
Der zweite Mann kann sein eigenes Element anfangen, statt aus-helfen zu müssen



**Ausrichten ohne Verschieben**  
Ob mit Hammer, Schnellspannern oder Zwingen, Pneumatikzylinder drücken das Holz während dem Richten in den Winkel



**Tackern statt Schrauben**  
Gerät nur am Schluss in die Hand nehmen, mit viel höherer Schuss-frequenz arbeiten und Befesti-gungsmittel sparen



Beplankung: Abklammern & Zuschneiden

# Handwerklich

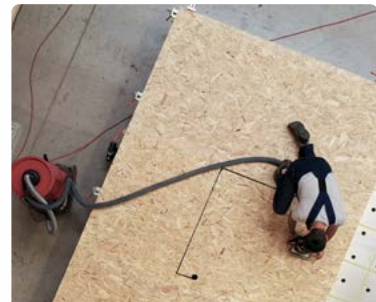
Kleine Hilfsmittel mit grosser Wirkung: Man spart viel Zeit und bleibt hochflexibel



**Wenden und Befördern**  
Krantraverse immer gerüstet und vom Hallenkran unabhängig

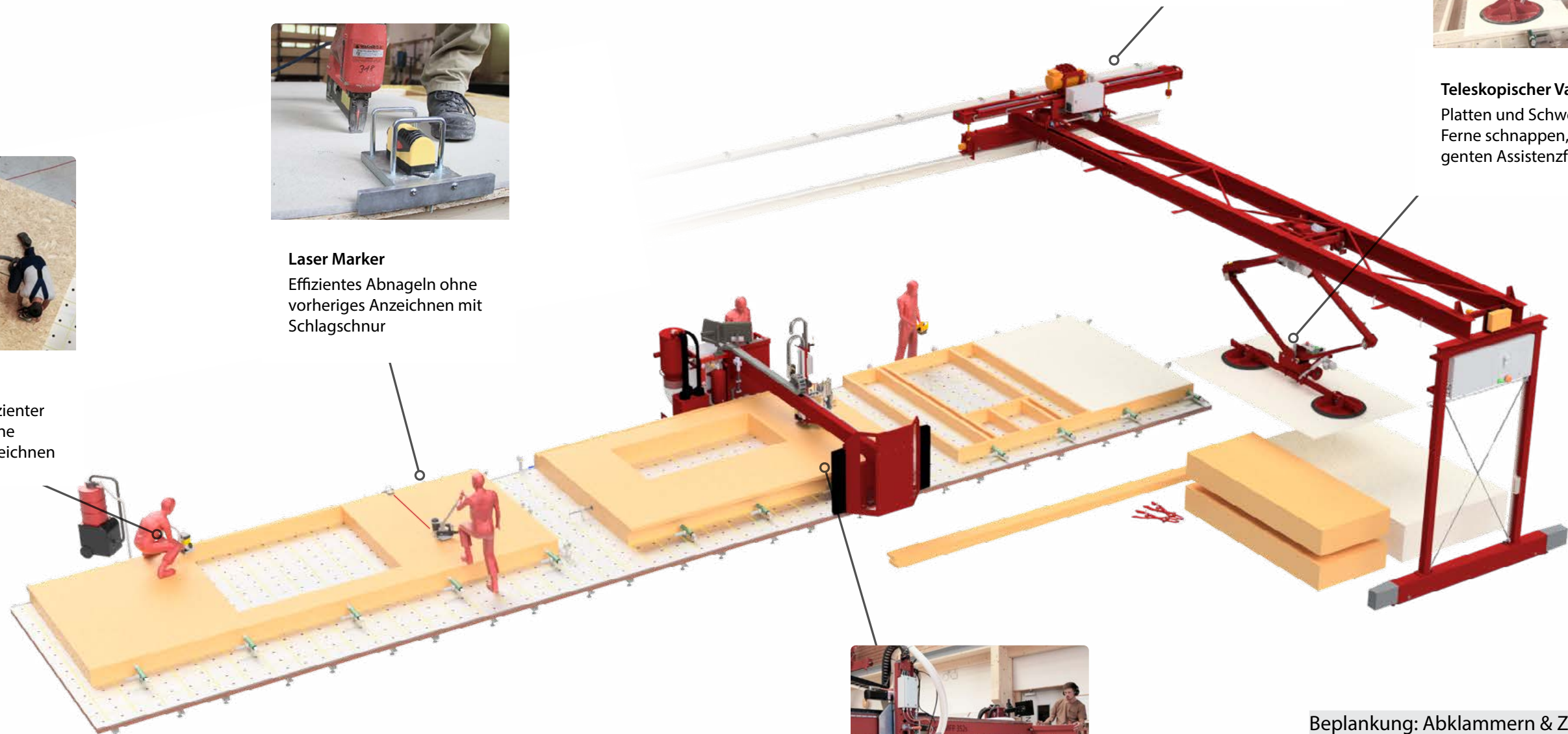


**Teleskopischer Vakuumheber**  
Platten und Schwellen aus der Ferne schnappen, mit intelligenten Assistenzfunktionen



**Laser Marker**  
Effizientes Abnageln ohne vorheriges Anzeichnen mit Schlagschnur

**Plattenfräser**  
Staubfreier und effizienter Plattenzuschnitt ohne Einmessen und Anzeichnen



**Multifunktionsportal**  
Ausfräsen und Abklammern per Joystick, Touchscreen oder btl Maschinendaten aus dem CAD

Beplankung: Abklammern & Zuschneiden

# Automatisiert

Intelligente Maschinenteknik erleichtert alle Arbeitsschritte, entlastet Mitarbeiter und kann schrittweise angeschafft werden



Ein Tisch. Drei Systeme

# Dach & Decke

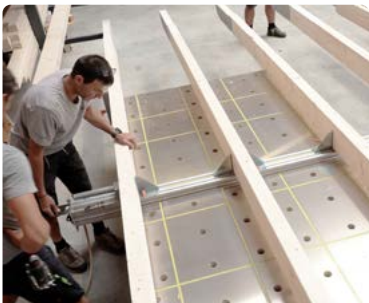
In der trockenen, beheizten Halle vorfertigen.  
Mit Werkzeug und Material gleich zur Hand.  
Auf demselben Tisch wie die Wände!



**Ganzes Dach auslegen**  
Tisch verbreitern und wie am Bau montieren



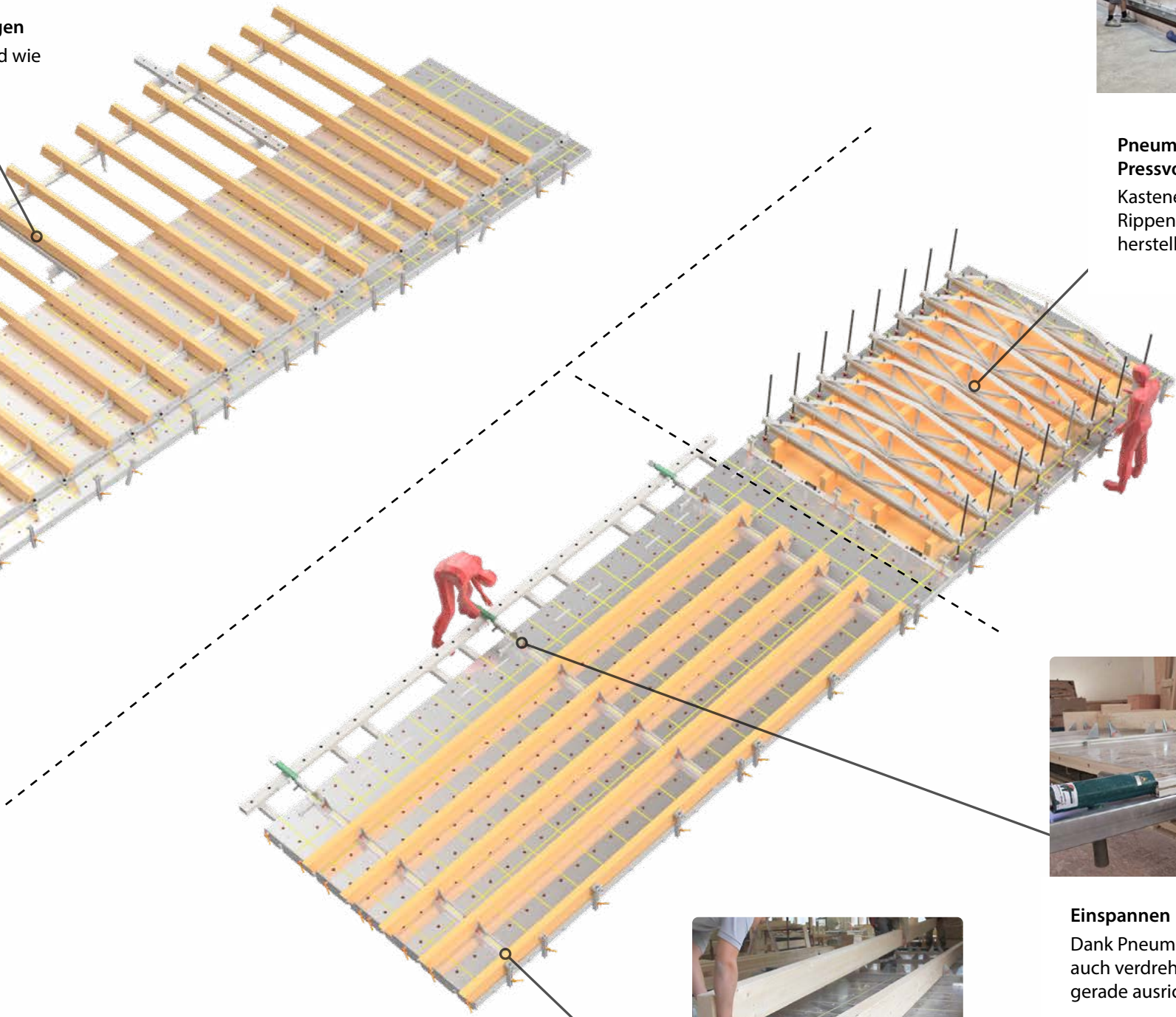
**Pneumatische Pressvorrichtung**  
Kastenelemente oder Rippendecken selber herstellen, statt zukaufen



**Pneumatikzylinder**  
Zylinder spannt alle Reiter der Doppelschiene auf einmal und richtet Sparren sauber aus



**Präzise Ausrichten**  
Von der Präzision des Tisches profitieren und verdreht Sparren an Anschläge ziehen



**Einspannen**  
Dank Pneumatikzylinder auch verdrehte Sparren gerade ausrichten



**Doppelschiene**  
Reiter-Paare fixieren alle Sparren im richtigen Abstand





## woodtec Fankhauser GmbH

Gewerbe Brunnmatt 6  
CH - 6264 Pfaffnau

tel +41 62 752 95 80  
fax +41 62 752 95 84

info@woodtec.ch  
www.woodtec.ch

Mehr Infos:  
[woodtec.ch/elementbautisch](http://woodtec.ch/elementbautisch)



Holzrahmenbau



Brettsperrholz  
BSP / CLT



Kastenelemente  
Rippendecken



Material Handling