



woodtec Fankhauser GmbH
Maschinenteknik für den Holzbau

we make machines but
we love wood

Material Handling

 **swiss quality**



Material Handling

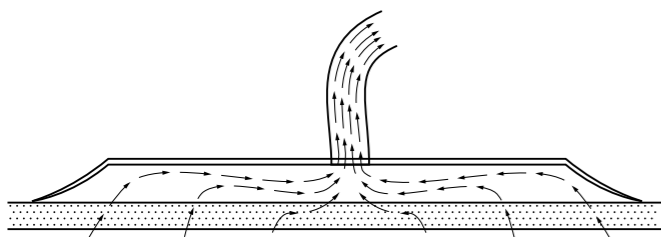
Vakuumheber und Handlingkrane für mehr Effizienz

Die Basics für effiziente Produktion

Handlingkran Basic & Vakuumheber

Wichtige Vorteile von Handlinglösungen:

1. **Hallenkran entlasten.** Keine Warte- oder Umrüstzeiten
2. **Mitarbeiter schonen.** Mitarbeiter sind länger effizient und motiviert
3. **Bedienung durch einen Mann.** Arbeitsprozess wird um 50% rationalisiert



Durchlässige Holzoberflächen

Saugmotoren und -rohre sind auf hohen Luftdurchsatz ausgelegt und erzeugen selbst bei stark durchlässigen Materialien wie OSB den nötigen Vakuum-Unterdruck.



Kettenzug zweistufig

Mit Hubgeschwindigkeiten von 2.4 bzw. 7.2 m/min und Fahrgeschwindigkeit y-Achse 5 bzw. 20 m/min

Niedrige Hakenhöhe

Kleinere Schwingbewegungen als am Hallenkran beanspruchen den Arbeiter weniger und erlauben eine höhere Geschwindigkeit

Saugteller für Holz

Besonders durchsatzstarke Saugteller mit $\varnothing 70$ cm und einem verstellbaren Achsmass von 90 bis 280 cm, auch für Grossformatplatten

Aktives Belüften

Wenn der Sauger ausgeschaltet wird, sorgt ein Belüftungsmotor dafür, dass die Platte nicht beim Abheben des Vakuumhebers kurzzeitig wieder angesaugt wird

Traglast
bis 300 kg

Paralleler Antrieb

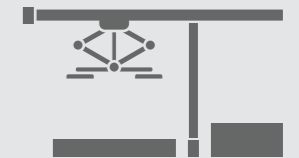
Fahrwerke mit integriertem Antrieb auf beiden Seiten und zweistufiger Geschwindigkeit x-Achse 5 bzw. 20 m/min



Verschiedene Krantypen möglich:



Halbportalkran



Halbportalkran mit Ausleger

Präzises Fahren

Stufenlose Bedienung per Joystick. Mit intelligenten Assistenzfunktionen

Grosse Formate

Ob OSB, brüchige Gipsfaserplatten 2.5x5 m oder lange Dreischichtplatten

Intelligentes Ansaugen

Verschiedene Greifprozesse fürs Vereinzeln ganz unterschiedlicher Plattentypen

Für effizientes Pick & Place

Handlingkran Pro

Teleskopisches Scherenhubwerk für noch schnelleres Beplanen. Mitarbeiter sind körperlich entlastet und mit intelligenten Assistenzfunktionen unterstützt.



Bedienung aus der Ferne

Bediener muss nicht immer zum Materialstapel hingehen oder das Material von Hand führen

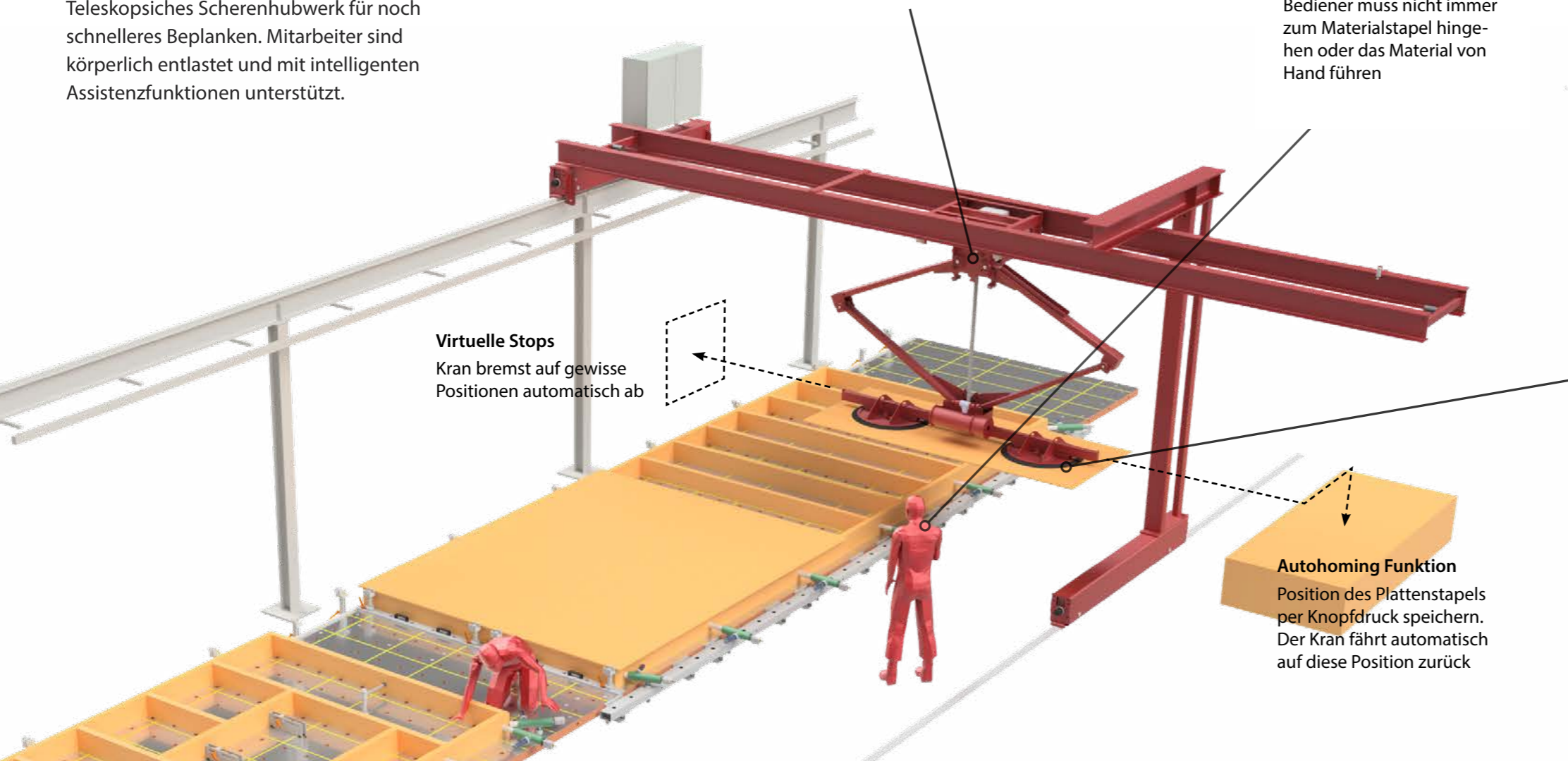
Drehbar um z-Achse

Stufenloses Drehen bis 4 U/min oder mit vordefinierten Winkelschritten von 90°



Hohe Dynamik dank teleskopischem Z-Hub

Erhöhte Geschwindigkeiten dank schwingungssteifer Bewegung. Stufenlos bis 20 m/min (z), bis 45 m/min (x, y)



Virtuelle Stops

Kran bremst auf gewisse Positionen automatisch ab

Autohoming Funktion

Position des Plattenstapels per Knopfdruck speichern. Der Kran fährt automatisch auf diese Position zurück

Hallenkran noch mehr entlasten

Wende- & Transportmodul

Die Alternative zu Schmetterlingstischen: Wenden und Transportieren der Elemente mit dem Handlingkran



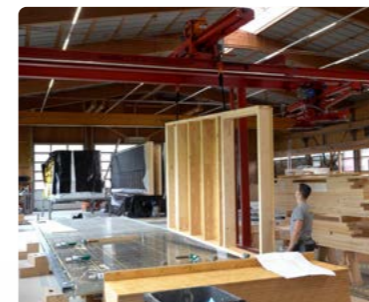
Transport

Unabhängig vom Produktionsstand der anderen Stationen können Elemente über die anderen hinwegtransportiert werden



Krantraverse

Der Handlingkran ist jederzeit für das Wenden von Ständerwerk und Erstbeplankung bis 1 t bereit.



Hakenabstand

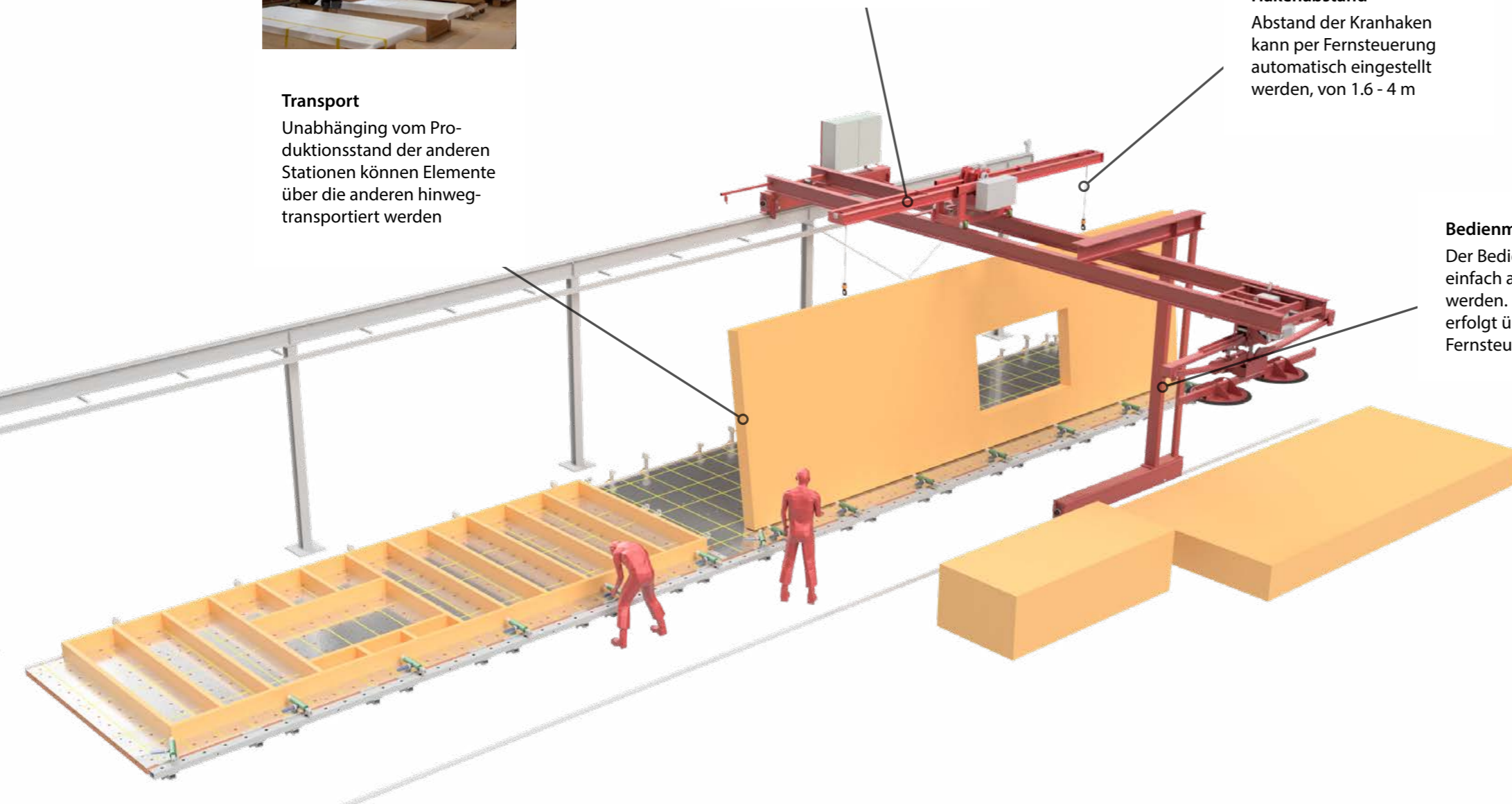
Abstand der Kranhaken kann per Fernsteuerung automatisch eingestellt werden, von 1.6 - 4 m

multifunktional

- Kippvorrichtung für die Vertikalsäge
- Schnellwechselsystem für die Einblasplatte
- Balkengreifer



Material Handling 7



Bedienmodus

Der Bedienmodus kann einfach am Kran umgestellt werden. Die Bedienung erfolgt über die gleiche Fernsteuerung



woodtec Fankhauser GmbH

Gewerbe Brunnmatt 6
CH - 6264 Pfaffnau

tel +41 62 752 95 80
fax +41 62 752 95 84

info@woodtec.ch
www.woodtec.ch

Mehr Infos:
woodtec.ch/materialhandling



Holzrahmenbau



Brettsperrholz
BSP / CLT



Kastenelemente
Rippendecken



Material Handling